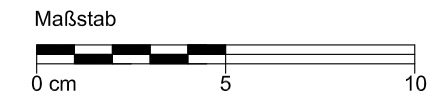


- 13 RHEINZINK - Wellprofil W18
- 16 RHEINZINK - Bauprofil
 - c Lochblech
 - j Blende
 - m Mauerabdeckung
- 18 Halteprofil
 - a Stahl verzinkt
 - b Aluminium
- 19 Trennlage
 - a strukturierte Trennlage VAPOZINC
- 20 Unterkonstruktion*
 - c Konsolsystem
 - d Holz / Lasche
 - f 3-Schichtplatte
- 23 Tragwerk
- 25 Wärmedämmung
- 30 Belüftungsraum
 - Belüftungsraumhöhe ≥20mm

* Herstellerangaben sind zu beachten



STANDARDDETAIL	
Fassadenfirst +zweiteilig	Benennung
-	Maßstab
-	Blattgröße
0903130201052800001_AT_de	Detail-Nr.
-	gez.
-	Datum
-	27.09.19
Beschrieben wird die mögliche Ausführung im Normalfall für europäisches Klima. Der Nutzer ist verpflichtet, die Ausführbarkeit unter Berücksichtigung der konkreten örtlichen Gegebenheiten eigenverantwortlich zu prüfen. Eine Haftung von RHEINZINK für Schäden und weitergehende Ansprüche aller Art ist ausgeschlossen, wobei eine Haftung für Vorsatz oder grobe Fahrlässigkeit unberührt bleibt.	

© 2009 RHEINZINK GmbH & Co. KG