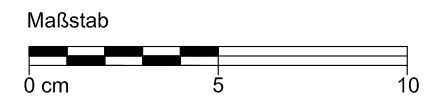


- 50 RHEINZINK -SP-Line-Fassade
 - a Basispaneel (vertikal)
- 16 RHEINZINK - Bauprofil
 - k Fensterbankabdeckung
- 18 Halteprofil
 - a verzinkter Stahl
- 19 Trennlage
 - a strukturierte Trennlage VAPOZINC®
- 20 Unterkonstruktion
 - f 3-Schichtplatte
- 21 Lattung / Kantholz
 - b 40x60 mm
 - d 60x60 mm
- 23 Tragwerk
- 24 Dichtfolie
- 25 Wärmedämmung
- 30 Belüftungsraum
 - a Belüftungsraumhöhe ≥ 20 mm



RHEINZINK®		
STANDARDDETAIL		
	Benennung	Maßstab
Fensterbank		1:2
- +Holz-UK		Blattgröße A3
09035003010621000001_AT_de	Detail-Nr.	gez. TB
		Datum 27.09.19
<p>Beschrieben wird die mögliche Ausführung im Normalfall für europäisches Klima. Der Nutzer ist verpflichtet, die Ausführbarkeit unter Berücksichtigung der konkreten örtlichen Gegebenheiten eigenverantwortlich zu prüfen. Eine Haftung von RHEINZINK für Schäden und weitergehende Ansprüche aller Art ist ausgeschlossen, wobei eine Haftung für Vorsatz oder grobe Fahrlässigkeit unberührt bleibt.</p>		