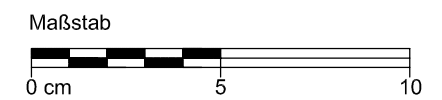


- 4 RHEINZINK - Winkelstehfalzfassade
- 16 RHEINZINK - Bauprofil
 - c Lochstreifen
 - e Einschubtasche mit Sicherheitsschenkel
 - g Sturzprofil
- 18 Halteprofil
 - a verzinkter Stahl mit Thermostopp
- 20 Unterkonstruktion*
 - e Vollholzschalung min. 24mm dick, max. 160mm breit,
- 21 Lattung / Kantholz
 - Lattung
 - Kantholz
- 23 Tragwerk
- 25 Wärmedämmung
- 30 Belüftungsraum
- 31 Luftdichtung

* Herstellerangaben sind zu beachten



STANDARDDETAIL	
Fenstersturz	Benennung
-	Maßstab
-	1:2
	Blattgröße
	A3
09030303010123000002_DE_de	Detail-Nr. gez. py/büs
	Datum
	23.07.10
Beschrieben wird die mögliche Ausführung im Normalfall für europäisches Klima. Der Nutzer ist verpflichtet, die Ausführbarkeit unter Berücksichtigung der konkreten örtlichen Gegebenheiten eigenverantwortlich zu prüfen. Eine Haftung von RHEINZINK für Schäden und weitergehende Ansprüche aller Art ist ausgeschlossen, wobei eine Haftung für Vorsatz oder grobe Fahrlässigkeit unberührt bleibt.	