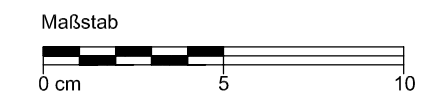


- 8 RHEINZINK - Rautenfassade
- 16 RHEINZINK - Bauprofil
  - v Eckprofil
- 18 Halteprofil
  - b Aluminium
- 20 Unterkonstruktion\*
  - e Vollholzschalung  
min. 24mm dick, max. 160mm breit,
- 21 Lattung/Kantholz
  - Kantholz
- 23 Tragwerk
- 25 Wärmedämmung
- 30 Belüftungsraum

\* Herstellerangaben sind zu beachten



|  |            |
|--|------------|
|  |            |
| <b>STANDARDDETAIL</b>  |            |
|  | Benennung  |
| Innenecke + Eckprofil  | Maßstab    |
| -  | 1:2        |
|  | Blattgröße |
|  | A3         |
|  | Detail-Nr. |
| 09030600010125000001_DE_de   | gez. py/ab |
|  | Datum      |
|  | 07.07.10   |
| Beschrieben wird die mögliche Ausführung im Normalfall für europäisches Klima. Der Nutzer ist verpflichtet, die Ausführbarkeit unter Berücksichtigung der konkreten örtlichen Gegebenheiten eigenverantwortlich zu prüfen. Eine Haftung von RHEINZINK für Schäden und weitergehende Ansprüche aller Art ist ausgeschlossen, wobei eine Haftung für Vorsatz oder grobe Fahrlässigkeit unberührt bleibt. |            |